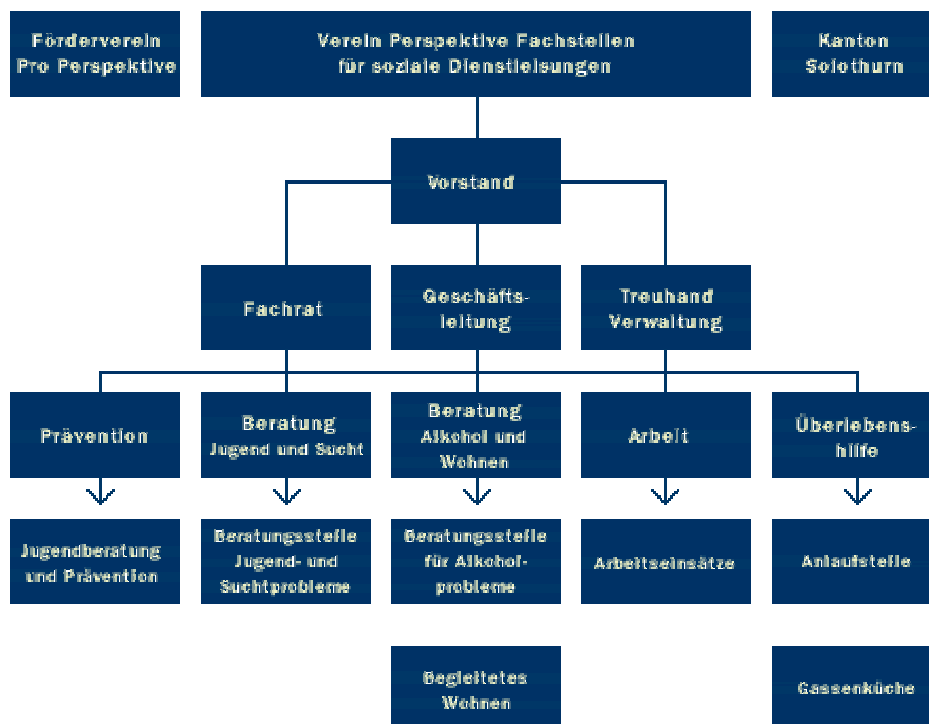


# PERSPEKTIVE Fachstellen für soziale Dienstleistungen (Region Solothurn)

Die Region Solothurn umfasst die Bezirke Solothurn, Bucheggberg und den Bezirk Lebern ohne die Gemeinden Grenchen, Bettlach, Selzach und Lommiswil. Acht Fachstellen – hervorgegangen aus fünf früheren Trägerschaften – arbeiten heute unter der Trägerschaft „PERSPEKTIVE Fachstellen für soziale Dienstleistungen“ institutionenübergreifend zusammen, und zwar nach dem sozialarbeiterischen Methodenansatz „Case Management“.

## Organisation

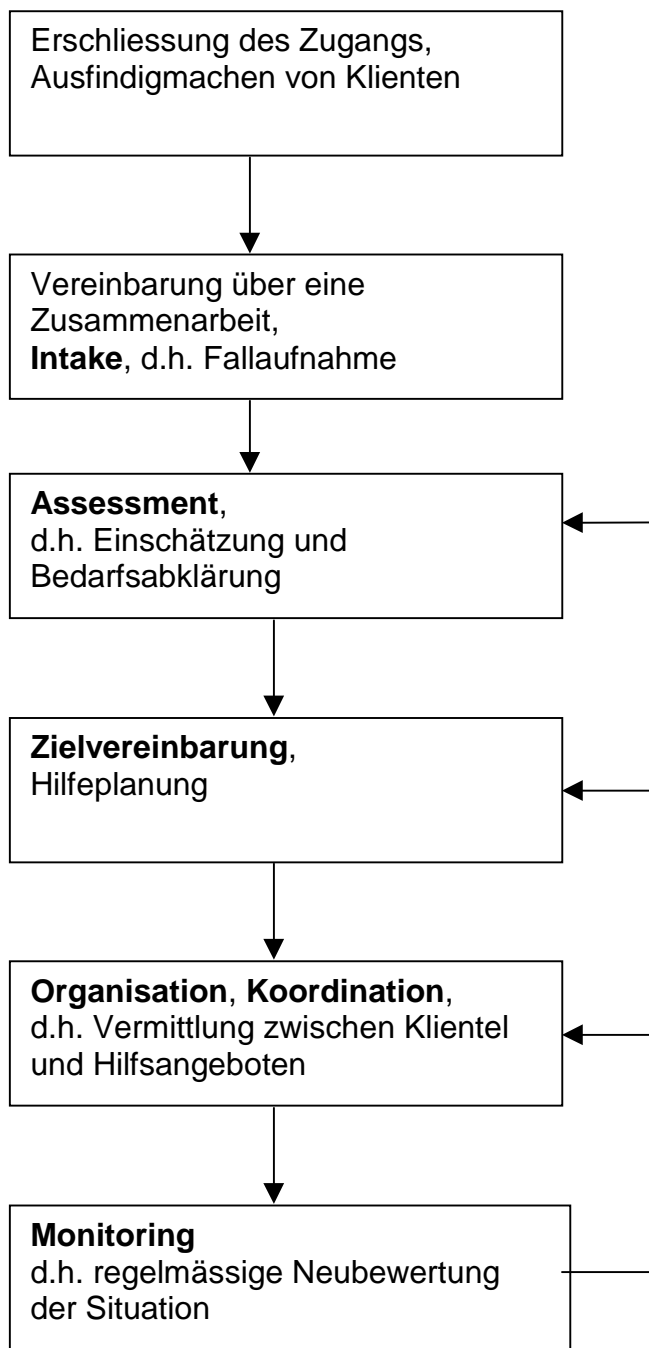


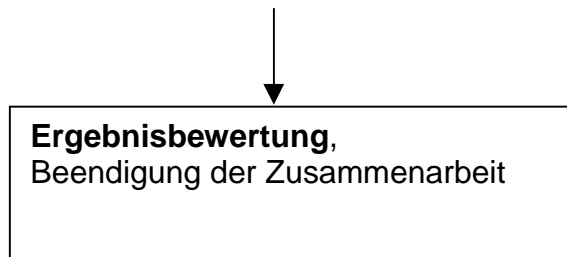
*(aus Homepage kopiert)*

# Case Management

Die meisten Klientinnen der PERSPEKTIVE nehmen gleichzeitig verschiedene Hilfsangebote in Anspruch, z.B. die Überlebenshilfe, eine ärztliche Versorgung, Sozialarbeit (Beratungsstellen und Sozialämter), die Taglöhnerei und das Begleitete Wohnen. Mit Hilfe der Methode des Case Managements werden die einzelnen Hilfsangebote koordiniert und der Situation der Klientin oder des Klienten angepasst. Die PERSPEKTIVE führt zusammen mit den involvierten internen und externen Fachpersonen – z.B. Hausärzten, Sozialamtsvertreterinnen usw. – im Beisein der Klienten regelmässige Abklärungsgespräche durch. Die Organisation und der Ablauf der Hilfeleistungen werden von der Case Managerin anhand eines Schemas geplant.

## Ablaufmodell Case Management





## Fachstellen der PERSPEKTIVE

Die **PERSPEKTIVE Beratungsstelle für Suchtprobleme** arbeitet mit Betroffenen, Angehörigen, Arbeitgebern und Behörden. Die Arbeit besteht in: Koordination mit Hilfe des Case Managements, Beratung, Information, Triage und Sozialarbeit in der Heroingestützten Behandlung.

Die **PERSPEKTIVE Beratungsstelle für Jugendfragen** arbeitet mit Jugendlichen, jungen Erwachsenen, Eltern und weiteren Bezugspersonen. Eine **Online-Beratung** unter [www.look-up.ch](http://www.look-up.ch) ermöglicht den Jugendlichen, ohne Schwellenängste mit ihren Anliegen an die Mitarbeitenden der PERSPEKTIVE zu gelangen und damit einen ersten Kontakt herzustellen.

Die **PERSPEKTIVE Beratungsstelle für Alkoholprobleme** bietet neben Einzelberatungen auch Gruppengespräche für Alkoholabhängige und für ihre Angehörigen an. Die Beratungen haben primär zum Ziel, Wege aus der Abhängigkeit zu finden, Verantwortung zu übernehmen und die Lebensqualität zu verbessern.

Die **PERSPEKTIVE Begleitetes Wohnen** verfügt über 34 Wohnungen in Miete. Diese werden Menschen mit Suchtproblemen, psychischen Schwierigkeiten oder Straftatlassenen zur Verfügung gestellt. Im Rahmen des Case Managements wird in regelmässigen Gesprächen und Hausbesuchen mit den Klientinnen auf eine selbständige Lebensführung hingearbeitet.

Die **PERSPEKTIVE Arbeitseinsätze** beschäftigten 2001 121 Männer und 19 Frauen während insgesamt 40'000 Arbeitsstunden stunden- oder tageweise mit einfachen Aufträgen wie Gartenarbeiten, Holzhandel, Bau usw.

Die **PERSPEKTIVE Gassennahe Anlaufstelle** ermöglicht intravenös konsumierenden Suchtmittelabhängigen, ihren Stoff unter risikoarmen Bedingungen hinsichtlich physischer und psychischer Folgeschäden zu konsumieren. Dazu gehört ambulante Wundversorgung wie auch die Förderung der Körper- und Kleiderhygiene.

Die **PERSPEKTIVE Gassenküche** steht von Montag bis Samstag für Suchtmittelabhängige, psychisch Kranke, AHV/IV-Empfänger und Erwerbslose von 10.30 bis 14.30 Uhr offen. Am Mittag werden täglich gesunde und günstige Mahlzeiten an ca. 40 bis 50 Personen abgegeben. Es besteht aber auch die Möglichkeit, sich ohne Konsumation in der Gassenküche aufzuhalten.

Die **PERSPEKTIVE Fachstelle für Suchtprävention und Gesundheitsförderung** verfügt über eine Informations- und Dokumentationsstelle, führt Informations- und Bildungsveranstaltungen durch und begleitet Gruppen und Institutionen bei

Präventionsprojekten. Zielgruppen sind Kinder, Jugendliche, Erwachsene sowie Multiplikatoren (z.B. Ärzte, Lehrerinnen, Arbeitgeber).

## Controlling

In Zusammenarbeit mit dem ContactNetz Bern werden nach einem einheitlichen Dokumentationssystem die Daten der Klientinnen in Bezug auf Suchtmittelkonsum, soziale Beziehungen, körperliche Gesundheit, Ausbildung/Beruf/Finanzen, Bewältigung von Alltagsaufgaben, Information, Suizidgefährdung und Gewalt erfasst und ausgewertet.

## Zusammenarbeit mit Ärztinnen und Ärzten

Symptome körperlicher Folgeschädigungen von Alkohol- und Suchtmittelkonsum können Anlass sein, den Hausarzt aufzusuchen. Die Mitarbeiterinnen der PERSPEKTIVE erfreuen sich einer langjährigen und unbürokratischen Zusammenarbeit mit vielen Ärzten der Region in folgenden Situationen:

- Beratungen und Therapie von Suchtmittelabhängigen und deren Angehörigen in Einzel- und Gruppensettings
- Übernahme der Sozialarbeit in Methadonsubstitutionstherapie mit und ohne Behandlungsvertrag
- Organisation von Langzeitentzugstherapien
- sozialarbeiterische Betreuung der KlientInnen in der heroingestützten Behandlung (HeGeBe)
- Gespräche in der Arztpraxis

## Adressverzeichnis PERSPEKTIVE

*(hier Bilder vom Haus von Homepage –Galerie: Perspektivehaus - einfügen)*

### Geschäftsleitung

Weissensteinstr. 33, 4502 Solothurn, Telefon 032 626 56 00, Fax 032 626 56 19  
E-Mail: geschaeftsleitung@perspektive-so.ch

### Administration/Logistik

Weissensteinstr. 33, 4502 Solothurn, Telefon 032 626 56 56, Fax 032 626 56 59  
E-Mail: administration@perspektive-so.ch

### Beratungsstelle für Alkoholprobleme

Weissensteinstr. 33, 4502 Solothurn, Telefon 032 626 56 40, Fax 032 626 56 19  
E-Mail: alkoholberatung@perspektive-so.ch

### Beratungsstelle für Suchtprobleme

Weissensteinstr. 33, 4502 Solothurn, Telefon 032 626 56 30, Fax 032 626 56 19  
E-Mail: suchtberatung@perspektive-so.ch

### Beratungsstelle für Jugendfragen

Weissensteinstr. 33, 4502 Solothurn, Telefon 032 626 56 20, Fax 032 626 56 19  
E-Mail: jugendberatung@perspektive-so.ch

## Arbeitseinsätze

Weissensteinstr. 33, 4502 Solothurn, Telefon 032 626 56 70, Fax 032 626 56 79  
E-Mail: arbeitseinsaetze@perspektive-so.ch

## Begleitetes Wohnen

Weissensteinstr. 33, 4502 Solothurn, Telefon 032 626 56 60, Fax 032 626 56 19  
Natel 079 206 37 52, Natel 079 652 84 71, E-Mail: begleitetes-wohnen@perspektive-so.ch

## Fachstelle für Suchtprävention und Gesundheitsförderung

Weissensteinstr. 33, 4502 Solothurn, Telefon 032 626 56 10, Fax 032 626 56 19  
E-Mail: praevention@perspektive-so.ch

## Gassenküche

Rathausgasse 18, 4500 Solothurn, Telefon und Fax 032 623 36 30

## Anlaufstelle

Dornacherstrasse 10, Postfach, 4501 Solothurn, Telefon 032 623 78 40, Fax 032 623 78 35  
gassennahe-anlaufstelle@perspektive-so.ch

Lukas Leber, Geschäftsleiter